



ИНСТРУКЦИЯ ПО ПРИМЕНЕНИЮ ИЗДЕЛИЯ

1. ОПИСАНИЕ ИЗДЕЛИЯ

Наименование изделия:	Наименование автомобиля:	Страна сборки	Период выпуска	кузов/ vin/серия	Тип и V ДВС	Тип КПП	Хар-р привода	Другие особенности
Рама фаркопа Ni.Na.061.R(K)	Nissan Navara		2006-					

Изделие предназначено для защиты агрегата автомобиля от механических повреждений, вызванных дефектами дороги и воздействием посторонних предметов. Не требует специальных инструментов и приспособлений при монтаже и демонтаже. Защищено от климатических воздействий специализированным покрытием ведущих мировых производителей порошковых красок. Экологически безопасно.

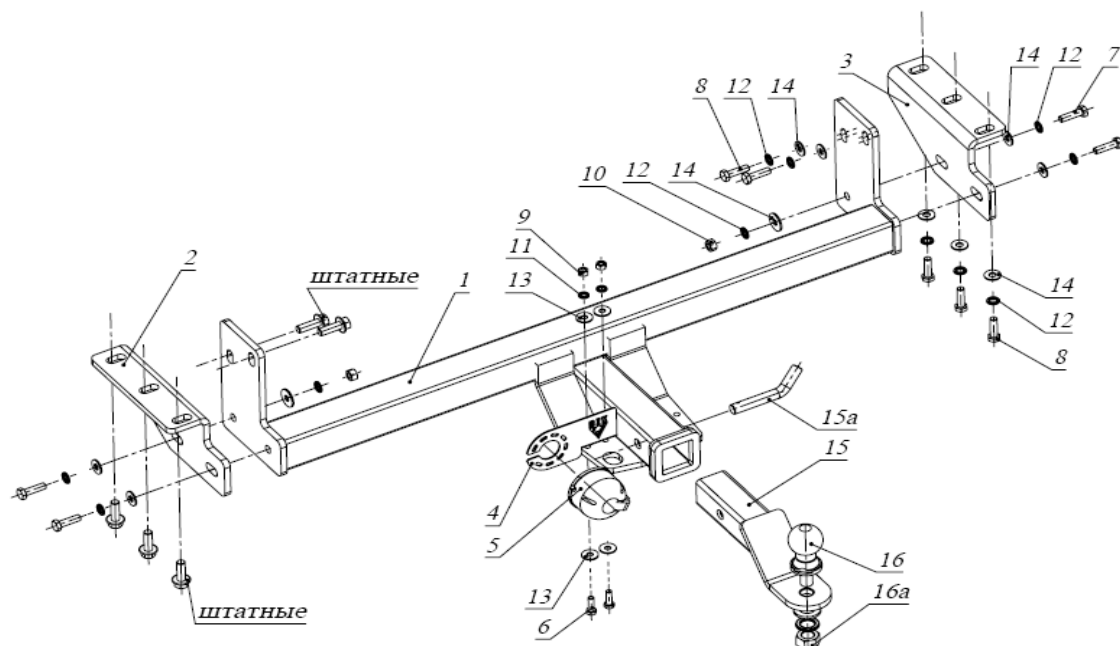
2. КОМПЛЕКТАЦИЯ

Изделие состоит из следующих элементов:

№ п/п	Наименование	Кол-во
1	305.491 Рама ТСУ	1
2	745.310 Кронштейн	1
3	745.310-01 Кронштейн	1
4	745.282 Гнездо розетки	1
5	305.417-01 Кронштейн ТСУ	1
6	747.027 Палец	1
7	713.006-01 Сцепной шар	1
8	Шплинт DIN 11024	1

№ п/п	Наименование	Кол-во
Комплект крепежа 273.399		
6	Болт М8х25	2
7	Болт М12х40	4
8	Болт М12х1,25х25	5
9	Гайка М8	2
10	Гайка М12	2
18	Гайка М24	1
11	Шайба гроверная 8	2
12	Шайба гроверная 12	9
19	Шайба гроверная 24	1
13	Шайба 8	4
14	Шайба 12	11
20	Шайба 24	1

3. УСТАНОВКА



1. Снять буксировочный крюк.
2. Закрепить кронштейны 2 и 3 к раме а/м болтами М12х1,25х25 и штатными болтами крепления буксировочного крюка.
3. Установить раму фаркопа 1 и закрепить ее болтами М12х1,25х25 к раме а/м.
4. Болтами М12х40 закрепить раму фаркопа 1 к кронштейнам 2 и 3.
5. Затянуть весь крепеж.
6. Прикрутить розетку 5 с помощью входящего в ее комплект крепежа к гнезду 4.
7. Гнездо с розеткой закрепить на раме фаркопа 1 болтами М8.
8. Вставить кронштейн фаркопа 15 в раму 1, зафиксировав его пальцем 15а и шплинтом 17.
9. Установить шар фаркопа 16 в отверстие кронштейна 15 и закрепить его гайкой 18.

Примечания. За последствия неправильной установки предприятие - изготовитель ответственности не несет. После 1000 км пробега а/м с прицепом рекомендуется подтянуть крепеж. Предприятие-изготовитель оставляет за собой право вносить изменения в конструкцию ТСУ, поэтому некоторые изменения могут быть не отражены в настоящей инструкции. Усилия затяжки болтов М6 - 10 Нм, М8 - 25 Нм, М10 - 50 Нм, М12 - 85 Нм.

Добротная защита картера – Ваше спокойствие и уверенность на дорогах!

ООО «ДЗК», 111024, Россия, г. Москва, ул. Авиамоторная, дом 65/7.

Телефон: (495) 777-81-29, 225-83-63; E-mail: info@dzk.ru; Адрес сайта: www.dzk.ru

Добротная защита картера – Ваше спокойствие и уверенность на дорогах!

ООО «ДЗК», 111024, Россия, г. Москва, ул. Авиамоторная, дом 65/7.

Телефон: (495) 777-81-29, 225-83-63; E-mail: info@dzk.ru; Адрес сайта: www.dzk.ru